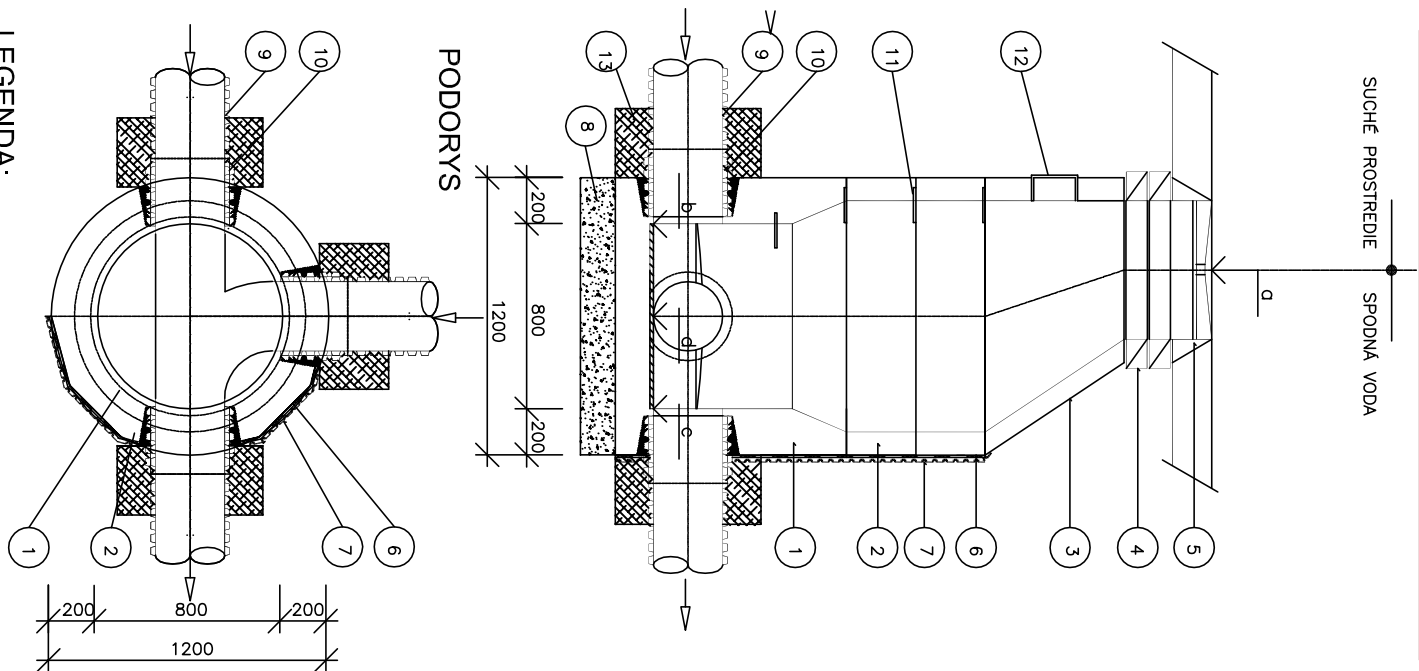


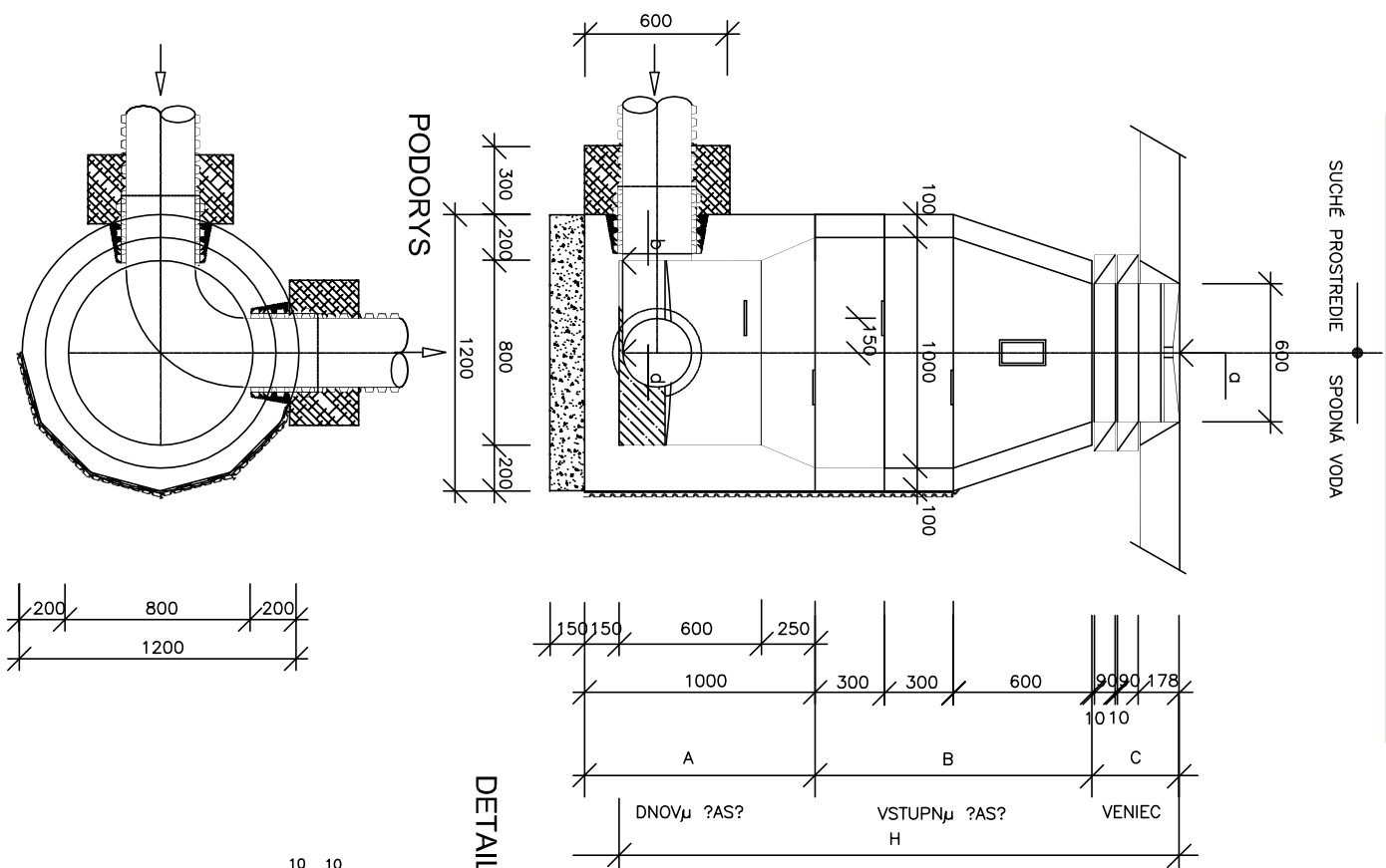
REVÍZNÁ ŠACHTA NA POTRUBÍ DN200-600 CM



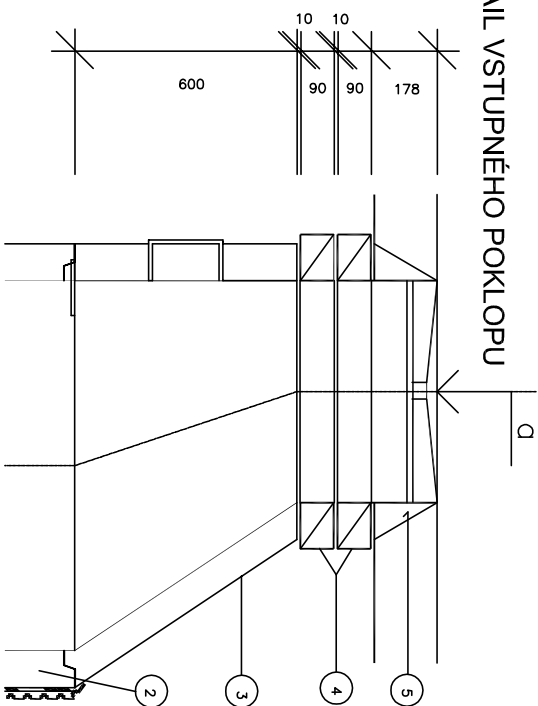
LEGENDA:

| č. | POPIS | POZNAMKA |
|----|--|----------|
| 1 | ŠKACHTOVÉ DNO – TYP ISK Z VODOSTAVEBNÉHO BETONU | VH4 A1 |
| 2 | BETÓNOVÁ SKRUŽ ROVNÁ TBS 7-100 ON 72 3121 | |
| 3 | BETÓNOVÁ SKRUŽ PRECHODOVÁ TBS 15-100 ON 72 3121 | |
| 4 | ŽELEZOBETONOVÝ PRSTENEC 95/70 – STAV. PREFABRIKÁT | |
| 5 | LATINOVÝ POKLOP ŤAŽKÝ STN 13 6315 | |
| 6 | IZOLÁCIA PROTI TL. VODE A ZEM. VLHKOSTI : ALP + 2x SKLOBIT | |
| 7 | OHRAŇA IZOLÁCIE : SYSTÉM PLATON P8 | |
| 8 | ŠTRKOPIESOK /DRVENÝ KAMEŇ/ | |
| 9 | KORUGOVANÁ RÚRA PVC-U SYSTÉM KASCO | |
| 10 | ŠKACHTOVÁ VLOŽKA | |
| 11 | VIDLICOVÁ STÚPAČKA STN 13 6351 | |
| 12 | KAPSOVÁ STÚPAČKA STN 13 6351 | |

REVÍZNÁ ŠACHTA NA POTRUBÍ DN200-600 CM



DETAIL VSTUPNÉHO POKLOPU



VÝPOČET PRVKOV KANALIZAČNEJ ŠACHTY :

| | | | | | | | | | | | | | | | | | | | | | | | | |
|----------------|------|----------------|------------------|--------|-------------|---|-----|------|-----|-----|----|--------|---|--------|--------|--------|--------------------------|-------------|----------------|--------------------------|------------------------|-----------------------|----------------------------|---------------------------|
| SO-04 KPs-v1 | 200 | NA PRIPOJKE KP | OZNACENIE SACHTY | | PROFIL V cm | | | KOTY | | | | H v cm | | A v cm | B v cm | C v cm | DALSIE 0,6 cm CEZ 2,45 m | POKLOP Ø 60 | PRSTENEC 95/70 | PRECOD. DOSKA TBS 14-130 | PRECOD. SKRUZ TBS 2-60 | ROVNA SKRUZ TBS 7-100 | PREFAB.DNO ISK-V.S.BET.VH4 | DOBOTONAVKA PRSTENCA B170 |
| | \$1s | 100 | 100,47 | 98,29 | - | - | 218 | 40 | 150 | 28 | - | 1 | 1 | 0 | 1 | 3 | 1 | - | | | | | | |
| | \$2s | 100 | 101,75 | 99,53 | - | - | 222 | 44 | 150 | 28 | - | 1 | 1 | 0 | 1 | 3 | 1 | - | | | | | | |
| | \$3s | 100 | 101,84 | 100,12 | - | - | 172 | 44 | 90 | 38 | - | 1 | 2 | 0 | 1 | 1 | 1 | - | | | | | | |
| SO-04 KPs-v1-1 | 160 | | | | | | | | | | | | | | | | | | | | | | | |
| SO-04 KPs-v1-1 | 160 | \$1s | 100 | 102,16 | 100,05 | - | - | 211 | 35 | 150 | 28 | - | 1 | 1 | 0 | 1 | 3 | 1 | - | | | | | |
| SO-04 KPs-v1-1 | 160 | \$2s | 100 | 102,04 | 100,40 | - | - | 164 | 36 | 90 | 38 | - | 1 | 2 | 0 | 1 | 1 | 1 | - | | | | | |
| SPOLU: | | | | | | | 987 | | | | | | 5 | 7 | 0 | 5 | 11 | 5 | - | | | | | |

VÝKRES JE PLATNÝ LEN S ORIGINAL
RAZÍTKOM A.S.I. ČERVENOU FARBY !!!

Sada C.

Investor:Obec Ostrovany,Obecný úrad,Hlavná 60/29, 082 22 p.Šarišské Michalany

| | | | |
|---|--------------------|----------------|----------------|
| Ing. Vladimír Hrico, projektant autorizovaný stavebný inžinier TZB+IS+PLYN Sibírska 24, Prešov, 080 01 | Ing. Hrico Vl. | Ing. Hrico Vl. | Ing. Gmitro M. |
| Arch.č. : | Účel. : DRS | | |
| Diel : IS-KPs | Dátum : 06.2021 | | |
| Objekt: SO-04 KANALIZAČNÁ PRÍPOJKA SPLAŠKOVÁ | Formát : 2A4 | | |
| Obsah: Revízná kanalizačná šachtá | Mierka : 1:20 | | |

POKUS O KOPÍROVÁNÍ JE PRAVNĚ NEJEDNOLIVĚ
TENTO VYKRES JE ORIGINAL, JEHO KOPÍROVÁNÍ BEZ SOHLASU MAJITELA JE TRESTNĚ PODLA §21, ODS. d) ZAKONA Č.383/1997 Z.z. ©copyright Ing.Hrico V.